



1



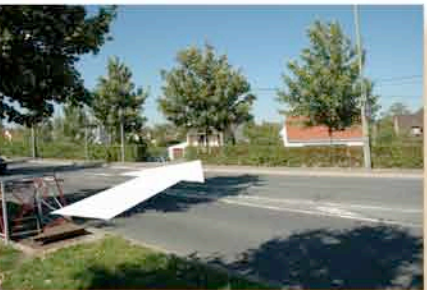
Sortir de la gare et prendre la direction du parking voiture en face légèrement sur la gauche.

2



Traverser le parking jusqu'à la sortie, là où il y a des portiques rouges et blancs.

3



Traverser le boulevard circulaire sur le passage piéton de gauche, et descendre quelques marches.

4



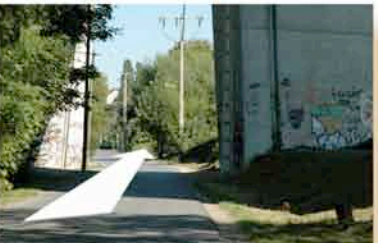
Descendre dans la rue "le chemin de la carrière à pépin" qui est en face.

5



Arrivé sur les quais tourner à droite, sur le chemin de halage et continuer tout droit.

6



Toujours sur le chemin de halage avancer et dépasser le pont.

7



Quelques mètres plus loin, tourner à droite dans le petit chemin le Centre de formation se trouve au bout à gauche.