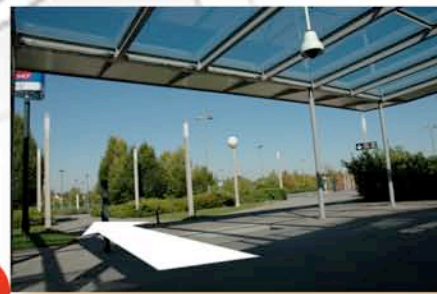




1



Sortir de la gare et prendre la direction du parking voiture en face légèrement sur la gauche.

2



Traverser le parking jusqu'à la sortie, là où il y a des portiques rouges et blancs.

3



Traverser le boulevard circulaire sur le passage piéton de gauche, et descendre quelques marches.

4



Avancer tout droit et prendre la rue de Neuville.

5



Continuer tout droit dans la rue de Neuville.

6



Au numéro 20 entrer par le portail vert et descendre l'escalier jusqu'à la maison qui est en bas.